

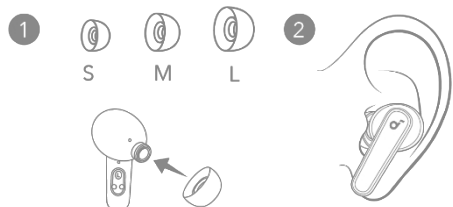
APLIKACJA STERUJĄCA



Pobierz aplikację soundcore, aby korzystać z pełnego zakresu funkcji, takich jak tryb gry, wyszukiwanie urządzenia, dostrajanie korektora, aktualizacje oprogramowania sprzętowego i inne. Jeśli słuchawki nie mogą połączyć się z aplikacją soundcore, należy ponownie zainstalować aplikację lub zaktualizować ją do najnowszej wersji w sklepie z aplikacjami mobilnymi.

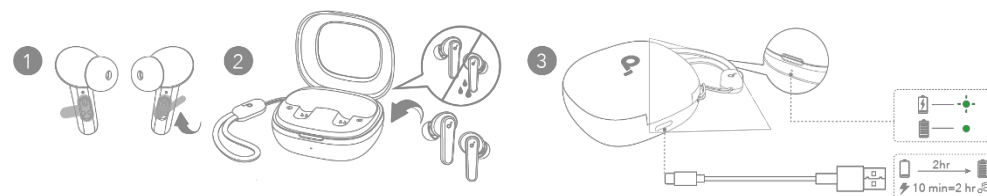
Kliknij ten link, aby pobrać: <http://dl-soundcore.soundcore.com/qcdl?flow=soundcore>

ZAKŁADANIE I NOSZENIE



Wybierz końcówki douszne, które najlepiej pasują do Twoich uszu.

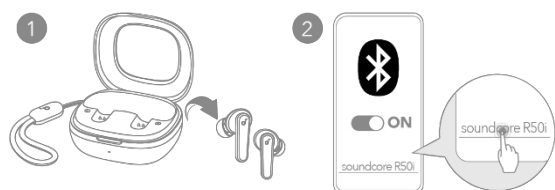
ŁADOWANIE



- Przed ładowaniem należy całkowicie osuszyć wkładki douszne i port ładowania USB-C.
- Przed pierwszym użyciem należy w pełni naładować zarówno słuchawki douszne, jak i etui ładujące.

1. Przed pierwszym użyciem należy oderwać naklejkę izolacyjną na słuchawkach.
2. Umieść wkładki douszne w etui ładującym i zamknij je.
3. Podłącz etui ładujące do źródła zasilania za pomocą certyfikowanego kabla ładującego USB-C.

WŁĄCZANIE I PAROWANIE

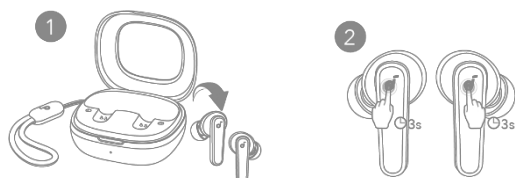


Otwórz etui ładujące i wyjmij z niego słuchawki douszne. Słuchawki automatycznie włączą się i przejdą w tryb parowania Bluetooth.

Wybierz soundcore R50i / P20i / P25i * na liście Bluetooth urządzenia podczas pierwszego połączenia soundcore.

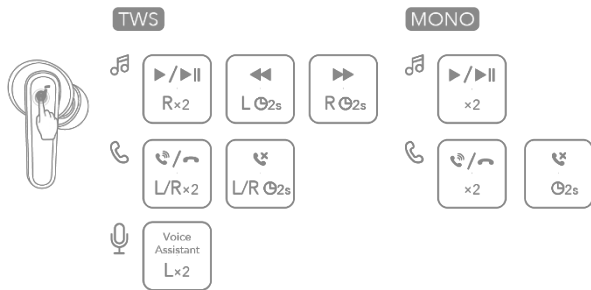
*Nazwa urządzenia może się różnić w zależności od regionu.

PAROWANIE RĘCZNE



Aby ręcznie włączyć tryb parowania Bluetooth, wyjmij słuchawki z etui, a następnie dotknij i przytrzymaj przez 3 sekundy panele dotykowe na obu słuchawkach.

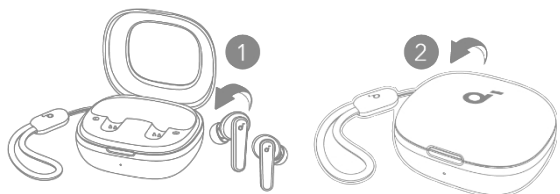
PRZYCISKI STEROWANIA



*Można również dostosować elementy sterujące w aplikacji soundcore.

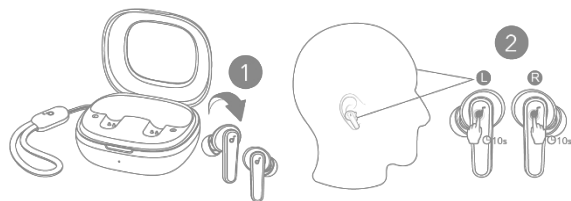
		Tryb TWS	Tryb mono
🎵	Odtwarzanie / Pauza	Stuknij dwukrotnie (R)	Stuknij dwukrotnie
	Poprzedni utwór	Stuknij i przytrzymaj przez 2 sekundy (L)	/
	Następny utwór	Stuknij i przytrzymaj przez 2 sekundy (R)	/
☎️	Odbieranie/kończenie połączeń	Stuknij dwukrotnie (L/R)	Stuknij dwukrotnie
	Odrzucenie połączenia	Stuknij i przytrzymaj przez 2 sekundy (L/R)	Stuknij i przytrzymaj przez 2 sekundy
🗣️	Aktywacja oprogramowania asystenta głosowego	Stuknij dwukrotnie (L)	/

WYŁĄCZANIE ZASILANIA



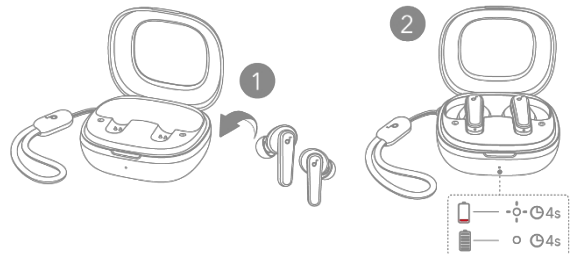
Aby wyłączyć słuchawki, włóż je z powrotem do etui ładującego i zamknij je. Słuchawki douszne wyłączą się automatycznie po 30 minutach, jeśli nie będą podłączone.

RESET -USTAWIENIA FABRYCZNE



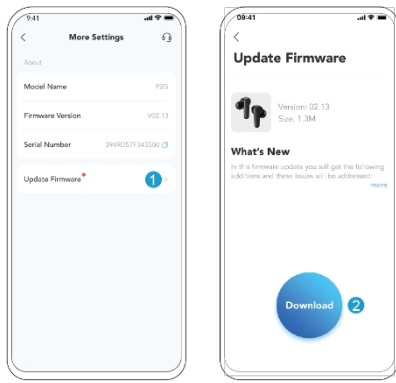
Zresetuj, jeśli słuchawki douszne mają problemy z parowaniem ze sobą lub z innymi urządzeniami. Najpierw usuń historię parowania z urządzenia Bluetooth. Wymij elementy douszne z etui. W ciągu minuty od włączenia słuchawek stuknij i przytrzymaj panele dotykowe na obu słuchawkach przez 10 sekund, aż usłyszysz dźwięk powiadomienia.

WSKAZANIA KONTROLKI LED



◐	Miga na biało
○	Stać biel

AKTUALIZACJA OPROGRAMOWANIA SPRZĘTOWEGO



Nowa wersja oprogramowania sprzętowego zostanie wykryta po podłączeniu słuchawek do aplikacji. Upewnij się, że słuchawki douszne są umieszczone w etui ładującym, a etui pozostaje otwarte do czasu zakończenia aktualizacji oprogramowania sprzętowego. Podczas aktualizacji upewnij się, że słuchawki są naładowane i unikaj ich używania.

SPECYFIKACJA

Dane techniczne mogą ulec zmianie bez powiadomienia.

Wejście	5V... 0.43A
Znamionowa moc wyjściowa	5mW
Pojemność akumulatora	60 mAh × 2 (wkładki douszne); 430 mAh (etui ładujące)
Czas ładowania	Do 2 godzin
Czas odtwarzania (zależy od poziomu głośności i zawartości)	Do 10 godzin (do 30 godzin z etui ładującym)
Jednostka kierowcy	Przetwornik dynamiczny 10 mm
Pasma przenoszenia	20Hz-20KHz
Impedancja	16Ω
Poziom wodoodporności (słuchawki douszne)	IPX5
Wersja Bluetooth	5.3
Zasięg Bluetooth	10m / 33ft

Obsługa klienta



service@soundcore.com
support.me@soundcore.com (tylko dla Bliskiego Wschodu i Afryki)
support@anker.com (日本)

+1 (800) 988 7973 (USA/Kanada)

+44 (0) 1604 936200 (UK)

+49 (0) 69 9579 7960 (DE)

03 4455 7823 (日本)

+86 400 0550 036 (中国)

+82 02-1661-9246 (한국)

+971 529750842 (Bliski Wschód i Afryka)

+971 8000320817 (ZEA)

+966 8008500030 (KSA)

+965 22069086 (Kuwejt)

+20 8000000826 (Egipt)

+61 3 8331 4800 (Australia)

+90 (850) 460 14 14 (Türkiye)

+8 (800) 511-86-23 (Rosja)

+91 18003138831 (Indie)



Uwaga: "x" w kodzie SN: xxxxxxxxxxxxxxxx jest zmienną, patrz poniższa tabela.

Zmienna "x"	Zakres zmiennej	Treść
Ósmy	8,9,A,B,C...	Oznacza rok, 8 oznacza 2018, 9 oznacza 2019, A oznacza 2020, B oznacza 2021, C oznacza 2022 i tak dalej.
Dziewiąty i dziesiąty	01,02,03...	Oznacza tydzień, 01 oznacza pierwszy tydzień w tym roku, 02 oznacza drugi tydzień w tym roku itd.
Jedenasty	1-7	Oznacza datę, 1 oznacza poniedziałek, 2 oznacza wtorek..., 7 oznacza niedzielę itd.
Ostatnie pięć	00001-99999	Oznacza numer seryjny.

Niniejszym firma Anker Innovations Limited oświadcza, że niniejsze urządzenie jest zgodne z przepisami The Product Security and Telecommunications Infrastructure (Security Requirements for Relevant Connectable Products) Regulations 2023. Oświadczenie o zgodności można znaleźć na stronie internetowej: <https://uk.soundcore.com/pages/psti-related>.